



NAVIXY M7

**GPS-трекер (маячок) для спутникового слежения
на магнитном креплении**

Руководство пользователя

Содержание	2
Благодарим за выбор!	3
Общее описание	3
Рекомендуемое применение	3
Внешний вид и комплектация	4
Технические характеристики	5
Подготовка к использованию	6
SIM-карта	6
Заряд аккумулятора.....	6
Включение устройства.....	6
Активация на сайте GDEMOI.RU.....	6
Выбор режима работы	7
Светодиодный индикатор.....	9
USB разъем	9
Рекомендуемое размещение	9
Кнопка-сенсор открепления от объекта	10
Мониторинг передвижений	11
Текущее местонахождение.....	11
Контроль гео-событий	12
Просмотр событий	12
Гарантийные обязательства и поддержка	13
Техническая поддержка	13
Гарантийный талон	13

Благодарим за выбор!

Спасибо за выбор продукции NAVIXY!

Мы приложили все усилия для того, чтобы представить Вам этот качественный и высокотехнологичный продукт. Надеемся, что Вы получите удовлетворение от его использования. Мы будем рады получить Ваши отзывы и пожелания по телефону **8-800-3333-101** или по почте: **info@navixy.com**

Общее описание

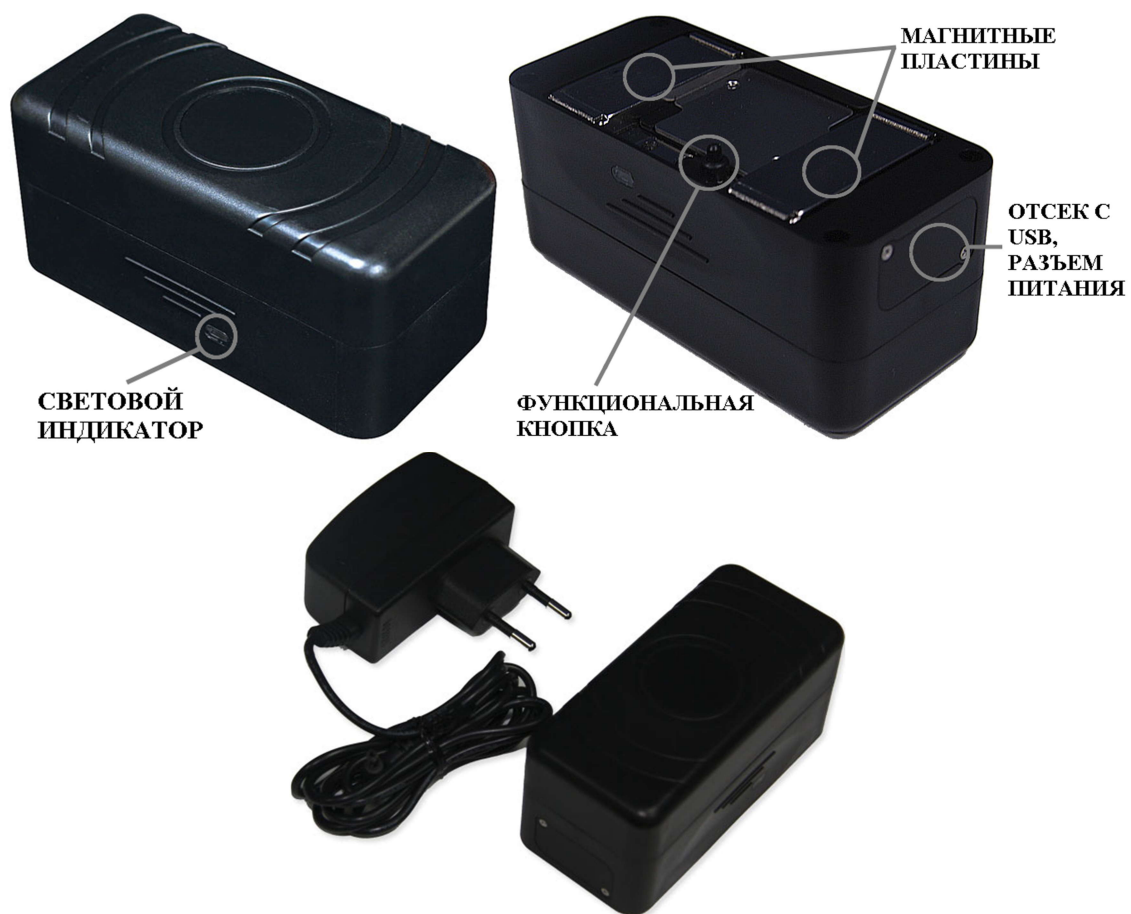
NAVIXY M7 – это портативный GPS трекер с магнитным креплением, предназначенный для он-лайн отслеживания автомобилей, прицепов, контейнеров, различных грузов и т.д. В основании GPS трекера находятся мощные постоянные магниты, которые позволяют легко и надежно закреплять устройство на отслеживаемом объекте – всего за несколько секунд.

Помимо магнитного крепления, отличительной особенностью M7 является двухрежимное GPS слежение. Вы можете выбрать непрерывный или интервальный режим. В первом случае GPS трекер постоянно находится на связи и позволяет осуществлять мониторинг за движением в режиме он-лайн. В интервальном режиме GPS трекер большую часть времени находится в "спящем режиме", и обновляет данные о местонахождении только через заданный интервал времени (от одного часа до нескольких суток), что обеспечивает автономную работу от аккумулятора до 2-х лет.

Рекомендуемое применение

- Спутниковый мониторинг автотранспорта
- GPS контроль грузов, контейнеров (логистические отделы, транспортные компании)
- Охрана различной дорогостоящей техники, в т.ч. сдаваемой в аренду
- Противоугонная «закладка» в личный автомобиль
- Универсальное применение в качестве портативного GPS трекера с длительной автономной работой

Внешний вид и комплектация



Стандартная комплектация:

- GPS-трекер на магнитном креплении
- Зарядное устройство от электросети
- USB кабель
- Руководство пользователя
- Пользовательское соглашение с активационным кодом

Технические характеристики

Размер и вес

- Размеры: 102x47x46 мм
- Вес: 300 г

GPS

- высоко чувствительный приемник (до -165 dBm) для работы в городских условиях
- 66 каналов
- частота L1 1575.42 МГц
- встроенная малозумящая антенна
- точность определения координат 5-25 метров, скорости – 0,1 м/с
- ежесекундное обновление данных
- холодный/теплый/горячий старт 42/38/1 сек

GSM

- Частота 850/900/1800/1900 МГц
- Передача данных SMS, GPRS class 10, TCP/UDP

Память

- Flash-память 4 Мб
- Хранение до 100,000 точек маршрута

G-сенсор движения

- Встроенный 3D G-сенсор
- Использование для экономии энергии в режиме покоя

Заряд батареи

- Встроенный аккумулятор Li-ion повышенной емкости 5200 mAh
- Примерное время работы в различных режимах (в зависимости от частоты отправки данных):
 - каждые 15 минут - 1 неделя
 - каждые 30 минут - 2 недели
 - каждые 60 минут - 1 месяц
 - каждые 12 часов - 1 год
 - один раз в сутки - 1.5 года
 - более 3-х лет в режиме Standby
 - режим непрерывной передачи - 40 часов
- Зарядка от электросети (блок питания в комплекте) 5V, 900 mA

Прочее

- Кнопка-сенсор открепления устройства от наблюдаемого объекта
- Светодиодный индикатор состояния

Окружающая среда

- Температура эксплуатации:
 - он-лайн наблюдение: -20°C..+80°C
 - накопление данных: -40°C..+80°C
- Защита от пыли и влаги IP67

SIM-карта

Первоначально в GPS-трекере уже уставлена SIM-карта «ГДЕ МОИ» и её номер указан в договоре.

Внимание! На комплектной SIM-карте установлен PIN код. Снимать его или пробовать ввести свой категорически запрещается, это может привести к её полному блокированию.

Если вы хотите установить свою SIM-карту (любого GSM-оператора), то предварительно отключите на ней запрос PIN-кода и выполните следующие действия:

1. Открутите винты, удерживающие металлическую пластину между магнитами
2. Разблокируйте слот SIM карты смещая держатель сим карты в направлении "OPEN"
3. Расположите SIM-карту любого оператора сотовой связи в соответствующий отсек
4. Заблокируйте слот SIM карты, смещая держатель в направлении "LOCK".
5. Верните обратно металлическую пластину и закрутите винты удерживающие ее.

Заряд аккумулятора

Для заряда внутреннего аккумулятора устройства от электросети используется блок питания. Стандартное время, необходимое для заряда – 5 часов.

Включение устройства

Включение GPS трекера производится четырехкратным нажатием кнопки на нижней стороне трекера. Все 4 нажатия нужно выполнить в течение двух секунд. Факт включения устройства подтверждается миганием светодиодного индикатора фиолетовым цветом.

Активация на сайте GDEMOI.RU

Перед активацией зарядите (или подключите блок питания) и включите GPS трекер. Чтобы сразу после активации в системе мониторинга было отображено актуальное местонахождение GPS трекера, определенное по сигналам GPS, разместите устройство возле окна.

Порядок активации GPS трекера:

1. Если Вы еще не имеете учетной, пройдите регистрацию на сайте www.gdemoi.ru
2. Выполните вход в систему, используя личный логин и пароль
3. В разделе Маячки/Наблюдение выберите Добавить маячок.
4. Укажите название объекта и телефон SIM-карты. Также введите активационный код из договора и выберите модель GPS-трекера – «M7»
5. Подтвердите операцию нажатием кнопки *Добавить*

НОВЫЙ МАЯЧОК

Название маячка:

Группа:

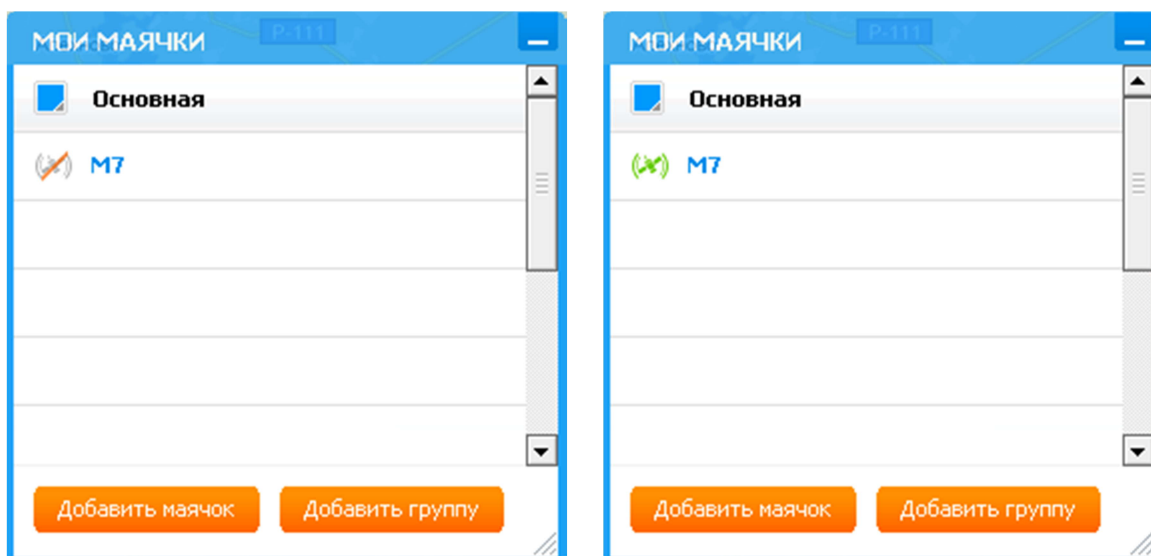
Модель:

Номер sim-карты:

Активационный код:

Установите SIM-карту без PIN-кода и включите маячок. Затем нажмите «Добавить»

В течение 1-2 минут GPS-трекер будет активирован в системе. При этом статус маячка будет отображен зеленым сигналом, а метка местонахождения появится на электронной карте.



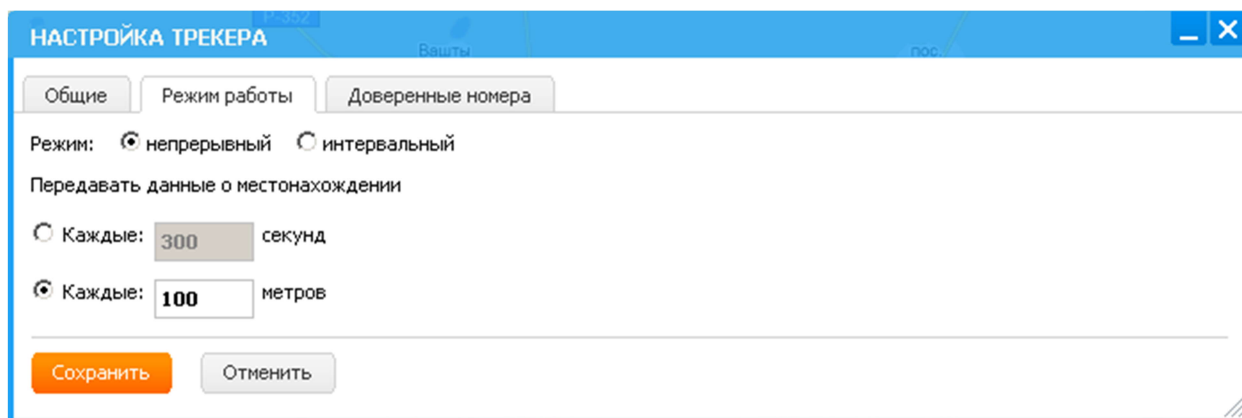
Выбор режима работы

GPS-трекер M7 уникален тем, что имеет два режима работы – *непрерывный* и *интервальный*. Управлять режимом работы GPS трекера Вы можете через панель настройки. Откройте ссылку "Настроить", в информационной панели (становится видна после выбора определенного GPS трекера в окне Мои маячки).

- **Непрерывный GPS мониторинг** – означает, что GPS трекер находится на постоянной связи с сервером посредством GPRS-канала. Данный режим работы позволяет отслеживать местонахождение он-лайн, а маршрут движения отображается в виде непрерывной линии.

Вы можете самостоятельно настроить периодичность отправки GPS-трекером данных на сервер – через заданный интервал времени (например, каждые 15 секунд) или расстояния (например, каждые 100 м пути – значение по умолчанию).

Ограничением режима непрерывного мониторинга является то, что устройство постоянно потребляет энергию, поэтому его автономная работа (от встроенного аккумулятора) в среднем не превышает 40 часов. Таким образом, режим рекомендуется использовать для отслеживания передвижений в течение максимум 1-2 суток, или когда устройство постоянно подключено к бортовой сети автомобиля.

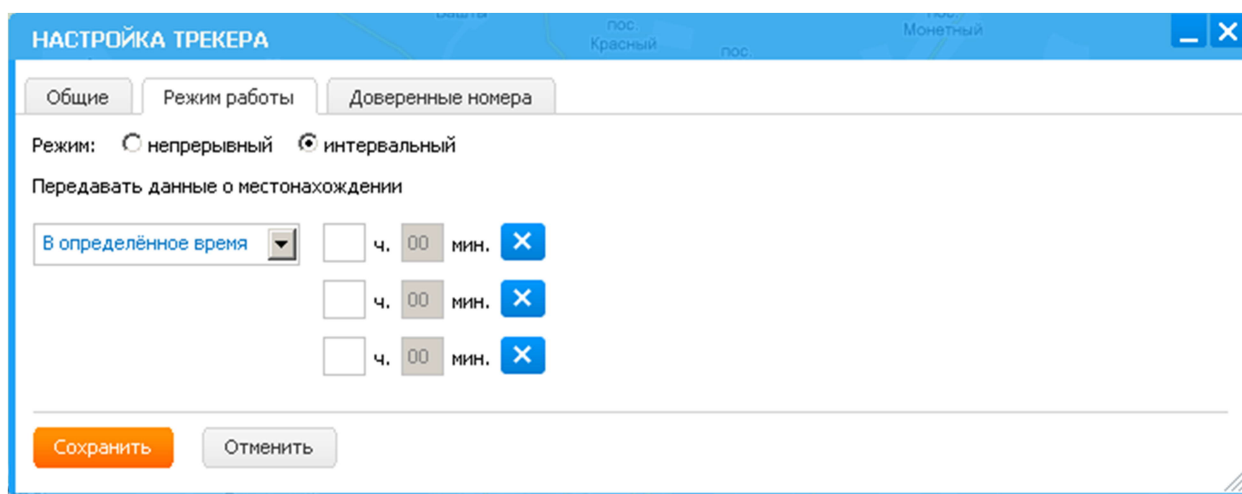


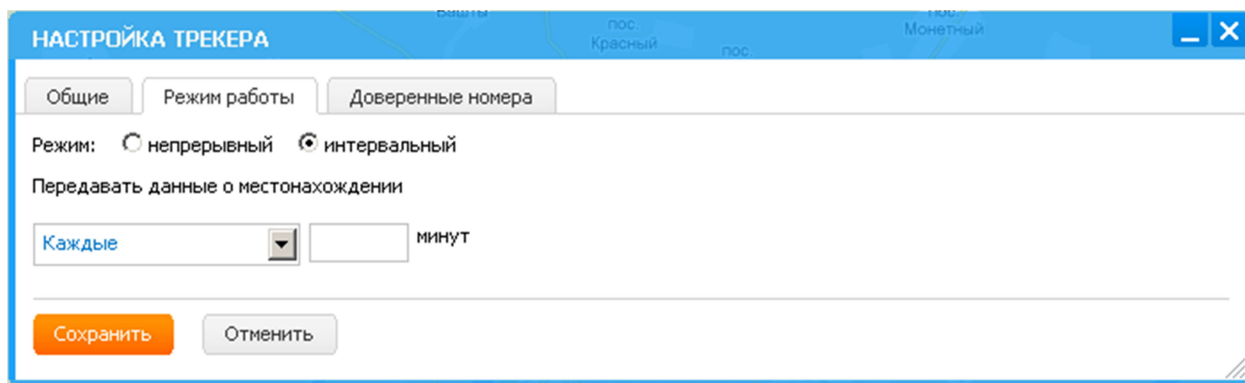
- **Интервальный GPS мониторинг** – режим, при котором GPS трекер большую часть времени находится в «спящем режиме» и практически не расходует энергию аккумулятора, а «просыпается» по таймеру в заданное время или через заданные промежутки времени, чтобы обновить информацию о местонахождении.

Примерное время работы в автономном режиме в зависимости от частоты обновления данных о местонахождении:

- каждые 15 минут - 1 неделя
- каждые 30 минут - 2 недели
- каждые 60 минут - 1 месяц
- каждые 12 часов - 1 год
- один раз в сутки - 1.5 года

Пользователь может определить либо от 1 до 3 значений времени (например, 9:00 ч, 15:00 ч, 21:00 ч), когда устройство будет ежедневно отправлять сведения, либо временной интервал (от 60 минут до 45 дней), через который данные будут обновляться.





Обратите внимание, что переход с интервального режима непрерывный будет выполнен не сразу, а в момент следующего «пробуждения» GPS-трекера.

Светодиодный индикатор

Состояния трехцветного светодиодного индикатора отображают статус работы GPS трекера:

Цвет индикатора	Режим отображения	Статус
Красный	1 с горит/1 с не горит	Регистрация в сети GSM
	1 с горит/3 с не горит	Заряжается
	Постоянно горит	Полностью заряжена
Синий	1 с горит/1 с не горит	Сигнал GPS принят
Фиолетовый	1 с горит/1 с не горит	Сигнал GPS и GSM принят
	0.1 с горит/0.1 с не горит	Сигнал GPS, GSM не принят

Индикатор LED не будет отображать статус остаточного заряда, если M7 подключен к USB-порту или блоку питания.

Существует два режима выключения индикатора:

1. Выключается через 10 секунд после срабатывания кнопки открепления (по умолчанию);
2. Выключается при переходе устройства в режим сна.

USB разъем

USB-порт используется для обновления прошивки или обслуживания в сервисном центре. Обычно пользователям нет необходимости его использовать. За дополнительной информацией вы можете обратиться в службу технической поддержки.

Рекомендуемое размещение

GPS трекер высокую степень защиты от пыли и влаги – IP67, позволяющую закреплять GPS трекер снаружи транспортных средств и грузовых контейнеров.

В GPS трекере M7 используется новейший GPS чип с высокой чувствительностью к уровню сигнала спутниковой навигации, позволяющий надежно и точно определять местонахождение даже в сложных условиях – плотной городской застройке, лесистой местности и т.д. Тем не менее, GPS трекер может не принимать или плохо принимать GPS сигналы в пространстве, экранированном металлом.

Если GPS трекер используется для контроля грузов в таре или упаковке, ослабляющей GPS сигнал, то рекомендуется для лучшего приема GPS-сигнала размещать трекер в верхней части

тары, а также ориентировать его вверх тем торцом, где отсутствуют разъемы (с этой стороны расположена GPS антенна).

Кнопка-сенсор открепления от объекта

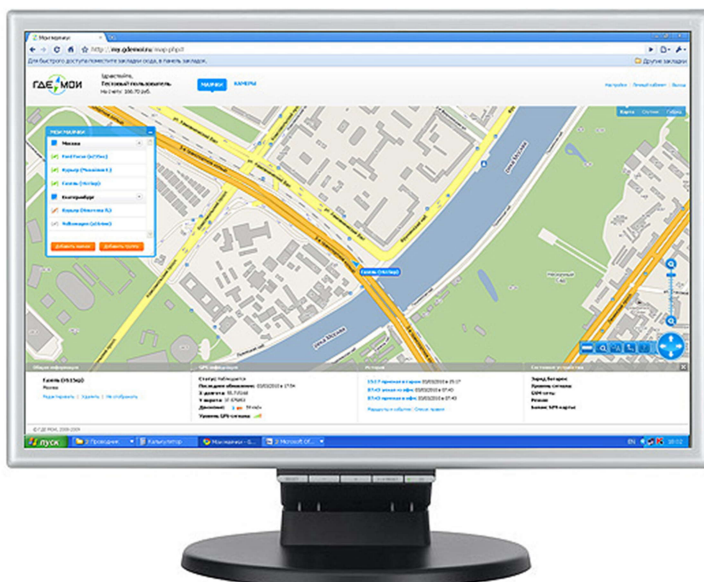
На нижней стороне GPS трекера M7 расположена миниатюрная кнопка-сенсор, предназначенная для определения фактов открепления устройства от объекта, если он закреплен на магнитах.

Соответствующее информирование может быть настроено пользователем в личном кабинете – на телефон (голосовое или SMS-оповещение) или email.

Мониторинг передвижений

Используя веб-интерфейс "ГДЕ МОИ", вы можете определять текущее местоположение, просматривать маршруты и историю событий, управлять GPS-трекером. Для входа используйте следующий URL-адрес:




- <http://my.gdemoi.ru> – для доступа с компьютера
- <http://gdemoi.mobi> – для доступа с коммуникатора, мобильного телефона



Текущее местонахождение

На электронной карте указываются местонахождение и ближайшие адреса (улица, номер дома). Точные координаты устройства, скорость и направление движения обновляются в режиме онлайн.

В зависимости от условий приема GPS и GSM-сигналов, маркер отображения GPS-трекера может принимать три статуса:

GPS	GSM	Статус	Описание и примеры
+	+	 Наблюдается	Ведется он-лайн наблюдение
-	+	 Невидимый для GPS	Сигнал со спутника не принимается, но связь с трекером по GPRS установлена. Например объект находится в здании или туннеле.
+/-	-	 Не наблюдается	Объект находится вне зоны действия GSM-сети, в состоянии «сон» интервального режима, разрядился аккумулятор или закончились средства на балансе.

Контроль гео-событий

Вы можете получать автоматические уведомления по SMS и Email о следующих событиях сразу, как только они произошли:

- Вход/выход из гео-зоны
- Превышение скорости
- Низкий заряд аккумулятора
- Открепление GPS-трекера от объекта

Получив сообщение о событии, вы можете посмотреть, где оно произошло. Уведомления по Email доставляются бесплатно. SMS и голосовые телефонные сообщения доставляются в составе платного пакета услуг сервиса "ГДЕ МОИ".

Просмотр событий

Пользователь может посмотреть, где находился объект наблюдения накануне. Сервер ГДЕ МОИ хранит историю передвижений и всех событий в течение нескольких лет.

Для каждого маршрута указывается: время начала и завершения, общая длина и продолжительность. Знаки на маршрутах указывают на произошедшие события, например, превышение скорости, места открепления трекера от объекта и т.д.

Гарантийные обязательства и поддержка

Гарантийный срок на GPS-трекер составляет 12 месяцев со дня продажи. Полные условия гарантии указаны на сайте www.gdemoi.ru

Техническая поддержка

В случае возникновения вопросов по использованию устройства, Вы можете обратиться за бесплатной помощью в службу поддержки.

Бесплатный телефон службы поддержки: 8-800-3333-101

Email службы поддержки: support@gdemoi.ru

Web-сайт, техническая документация: www.gdemoi.ru

Гарантийный талон

Гарантийный талон подлежит обязательному заполнению продавцом при продаже устройства конечному покупателю.

Серийный номер:	
Дата продажи:	
Штамп магазина:	