

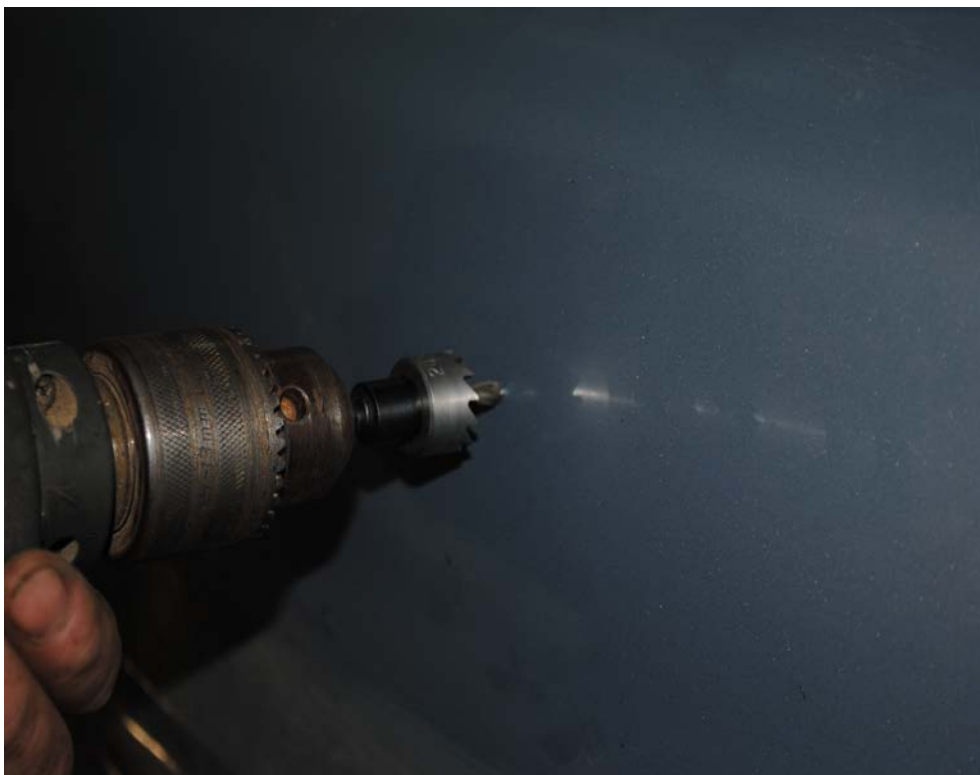
Фото отчет по установке

## Sho-Me KDR 36 Black на Toyota Corolla (2009 г.)

Вот выглядит комплектация. После изучения инструкции приступили к установке.



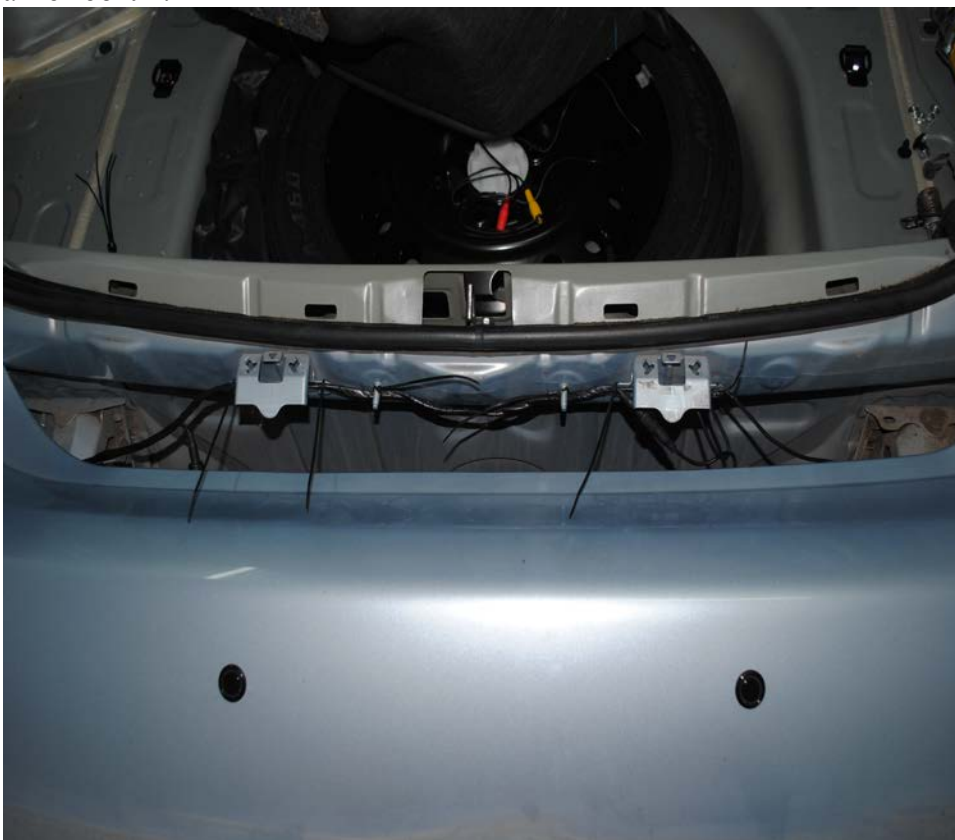
Разметил бампер и приступил к сверлению дырок.



Для установки датчиков пришлось снять бампер.



Все провода впоследствии были соединены в один жгут и закреплены на кузове автомобиля.



Через штатное отверстие жгут с проводами был протянут в багажник и закреплен скотчем.



После чего бампер был поставлен на место.





После был установлен блок управления в багажнике.



В дальнейшем была проведена проводка по салону.



Была открыта декоративная вставка и установлен



монитор.



При установке камеры пришлось чуть применить смекалку и спользовать пластинку от центрального замка.  
Kol34@rambler.ru