



NEOLINE



NEOLINE
G-TECH X23

Зеркало заднего вида с двухканальным
видеорегиистратором



**FULL
HD**



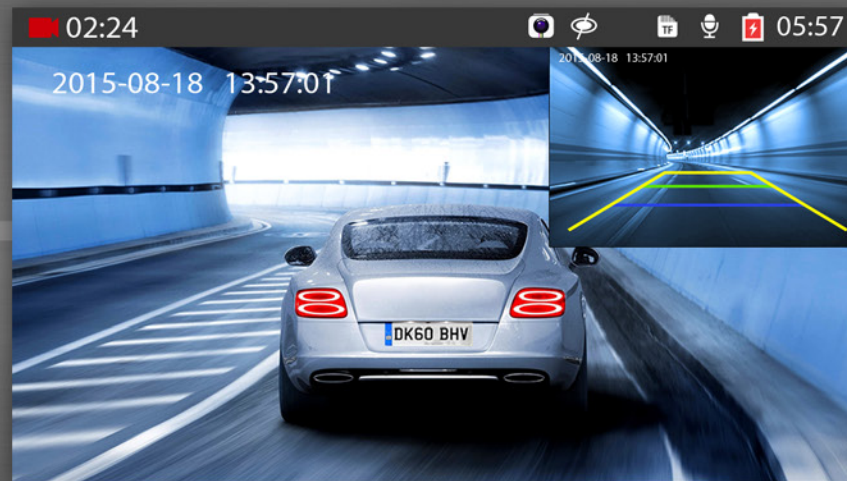
VGA

Full HD
1920x1080

УНИВЕРСАЛЬНОСТЬ - 3-В-1

NEOLINE G-TECH X23 – это панорамное зеркало заднего вида, Full HD видеорегистратор и камера заднего вида.

NEOLINE G-TECH X23 обеспечивает максимально качественную картинку в дневное и ночное время. Благодаря мощному процессору AllWinner A20 устройство ведет одновременную запись с двух камер - фронтальная камера снимает видео с разрешением Full HD 1920*1080 (30 к/с), а дополнительная - VGA 720*480 (25 к/с)



ВСЕ ПОД КОНТРОЛЕМ

Миниатюрная выносная камера может устанавливаться как внутри салона, так и во вне - на заднем бампере. Изображение с дополнительной камеры транслируется на весь экран видеорегистратора, либо в режиме «картинка в картинке».

Запись с обеих камер ведется синхронно и сохраняется на SD-карту.



ПАРКОВОЧНЫЕ ЛИНИИ

Дополнительное преимущество NEOLINE G-TECH X23 - наличие функции «парковочные линии» в выносной камере. Благодаря этому NEOLINE G-TECH X23 становится отличным помощником водителя при парковке задним ходом.

При желании эту функцию можно отключить.





БОЛЬШОЙ ДИСПЛЕЙ

Большой дисплей видеорегистратора – 4,3 дюйма – расположен в центре зеркала. В выключенном состоянии на зеркальной поверхности экран регистратора не виден. Это, безусловно, удобно – водителя ничто не отвлекает от дороги. При этом все преимущества большого дисплея остаются в распоряжении водителя – рассмотреть мельчайшие детали в отснятых роликах можно прямо в салоне автомобиля.



УНИВЕРСАЛЬНОЕ КРЕПЛЕНИЕ

Удобное крепление Neoline G-TECH X23, состоящее из прорезиненных зажимов, позволяет установить устройство практически на любое штатное зеркало, не повреждая его.

В комплекте NEOLINE G-TECH X23 предусмотрен тонкий и пластичный 5-метровый кабель – идеален для скрытого монтажа провода к дополнительной камере.



Датчик движения



G - сенсор



Циклическая запись



ФУНКЦИОНАЛЬНОСТЬ

Датчик G-sensor поможет сохранить и восстановить детали происшествия в любой момент времени.

Датчик движения поможет сэкономить место на карте памяти во время парковочной стоянки авто, а циклическую запись и соответственно длину ролика каждый водитель сможет настроить с учетом индивидуальных потребностей.

ТЕХНИЧЕСКИЕ ХАРАКТЕРИСТИКИ G-TECH X23



Процессор
Матрица
Дисплей
Угол обзора
Разрешение видео:

Allwinner A20
NT99141
4,3 дюйма
120°

Основная камера:
Full HD 1920x1080 (30к/с)
Дополнительная камера:
VGA 720x480 (25к/с)

Формат записи
Видеокомпрессия
Встроенный аккумулятор
G-сенсор
Датчик движения
Запись звука
HDMI выход
Циклическая запись
Питание
MicroSD
Световая индикация статуса работы
Рабочая температура:
Температура хранения:
Размеры:
Вес:

MOV
H.264
600 мАч
да
да
да
да
да
DC 12В
8Гб-64Гб SDHC Class 6 и выше
да
от -10 до + 60 С°
от -20 до + 70 С°
285 x 110 x 13 мм
315 г



КОМПЛЕКТАЦИЯ:

- Зеркало Neoline G-tech X23
- Дополнительная камера
- Крепление
- Автомобильное ЗУ
- USB-кабель
- Салфетка для протирки зеркала
- Руководство пользователя
- Гарантийный талон



NEOLINE G-TECH X23

Официальный сайт: www.neoline.ru. Тех. поддержка: support@neoline.ru

