



Производство сертифицировано ISO9001  
Сделано в КНР, [www.kachok-auto.ru](http://www.kachok-auto.ru)



# КАЧОК

АВТОМОБИЛЬНЫЙ ПЫЛЕСОС



## ГАРАНТИЙНЫЙ ТАЛОН



**ВНИМАНИЕ!** При покупке изделия требуйте заполнения данного талона. Убедитесь, пожалуйста, что талон заполнен полностью, правильно и четко. Для гарантийного ремонта предъявите гарантийный талон вместе с чеком покупки. При отсутствии или неправильном оформлении одного из этих документов гарантия не будет иметь силу. При покупке изделия требуйте проверки внешнего вида, комплектации и работоспособности в Вашем присутствии.

**УСЛОВИЯ ГАРАНТИИ:** Если в течении установленного гарантийного срока (**12 месяцев**) в изделии обнаруживается дефект производственного происхождения, продавец обязуется бесплатно устранить неполадки при условии, что изделие использовалось в соответствии с прилагающимися к нему инструкциями.

**ИЗДЕЛИЕ:** пылесос автомобильный

**МОДЕЛЬ:** КАЧОК VC60

**СЕРИЙНЫЙ НОМЕР:** \_\_\_\_\_

**ДАТА ПРОДАЖИ:** \_\_\_\_\_

**ПОДПИСЬ ПРОДАВЦА:** \_\_\_\_\_

\_\_\_\_\_ место для штампа продавца

Подтверждаю получение данного изделия годного к эксплуатации, в надлежащей комплектности и упаковке, к внешнему виду претензий не имею, механических повреждений нет.

С условиями гарантии ознакомлен.

**ПОДПИСЬ ПОКУПАТЕЛЯ:** \_\_\_\_\_

*Пожалуйста, прочитайте данное руководство перед началом эксплуатации пылесоса!*

### ОБЛАСТЬ ПРИМЕНЕНИЯ

Автомобильный пылесос КАЧОК VC60 предназначен для сухой чистки салона автомобиля методом всасывания пыли. Пылесос питается от бортовой электросети легкового автомобиля, к которой подключается через патрон прикуривателя. Данный пылесос не предназначен для профессионального применения.

### БЕЗОПАСНОСТЬ

- **Внимание!** С целью предотвращения получения травмы, пожара, также поломки пылесоса соблюдайте меры безопасности, изложенные в данном руководстве по эксплуатации!
- Используйте пылесос только в соответствии с назначением, указанным в данном руководстве по эксплуатации. Использование дополнительных принадлежностей, в том числе насадок, не рекомендованных в данном руководстве по эксплуатации, также выполнение с помощью пылесоса работ, не соответствующих его назначению, может привести к получению травмы.

#### Меры безопасности при эксплуатации

- Не пытайтесь всасывать пылесосом любые жидкости и огнеопасные материалы! Не используйте пылесос в среде водяных испарений, вблизи мест хранения горючих жидкостей и газов.
- Не используйте пылесос в непосредственной близости от воды. Не погружайте пылесос в воду!
- Оберегайте провод подключения к бортовой электросети автомобиля от высокой температуры, нефтепродуктов и острых кромок. Следите, чтобы провод не зажимался в дверях автомобиля, окнах или рычагах.

#### Хранение

- Храните пылесос в сухом, чистом и недоступном для детей месте.

#### Проверка и ремонт

- Регулярно проверяйте пылесос на отсутствие повреждений или износа деталей. Проверьте работу пускового выключателя, также других элементов пылесоса, влияющих на его нормальную работу.
- Ремонт пылесоса производите в уполномоченном сервисном центре.

**Внимание!** Пылесос предназначен для использования на автомобилях только с напряжением бортовой электросети 12 В и минусом на массе. Не пытайтесь использовать пылесос с другим напряжением или полярностью!

## СБОРКА И ПОРЯДОК РАБОТЫ

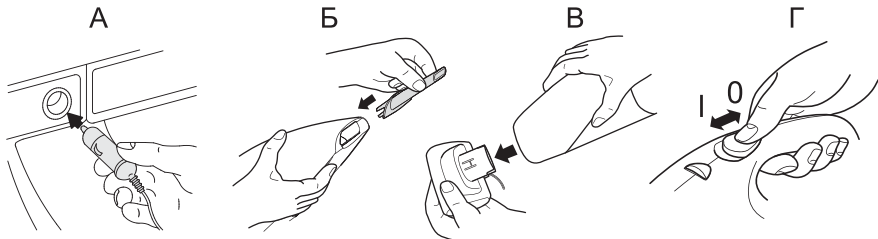


РИС. 1

1. Убедитесь, что пылесос выключен. Вставьте штекер в патрон прикуривателя (Рис 1.А).
2. При необходимости, вставьте дополнительную насадку из комплекта во всасывающий патрубок пылесоса (Рис 1.Б). Или установите насадку с вращающейся щёткой (Рис 1.В).
3. Для включения пылесоса переведите клавишу пускового выключателя вперед из положения **0** в положение **I**. Для выключения сдвиньте клавишу пускового выключателя назад (Рис 1.Г).

**Внимание!** Пылесос можно использовать в рабочем режиме до 25 мин., без ощутимой разрядки исправного и нормально заряженного аккумулятора автомобиля. Неограниченное по времени использование пылесоса может привести к полной разрядке аккумулятора автомобиля!

## ОЧИСТКА УСТРОЙСТВА

Для оптимальной работы устройства регулярно очищайте пылесборник и тканевый фильтр от пыли! Тканевый фильтр рекомендуется периодически промывать (перед вставкой обязательно просушите его!) Корпус устройства и вентиляционные отверстия можно очищать от грязи и пыли влажной мягкой тканью или салфеткой. Недопустимо использовать для устранения загрязнений растворители: бензин, спирт, аммиачные растворы и т.п. Применение растворителей может привести к повреждению корпуса устройства.

## ТЕХНИЧЕСКИЕ ХАРАКТЕРИСТИКИ

Модель:	VC60
Напряжение:	12 В
Максимальный ток потребления:	6А
Рабочая мощность:	60 Вт
Сила всасывания:	280 мм/в.столба
Воздушный поток:	650 л/мин
Емкость пылесборника:	500 мл
Время непрерывной работы:	25 мин
Длина кабеля питания:	3,5 м
Вес устройства:	0,75 кг



РИС. 2

- |                                  |                           |
|----------------------------------|---------------------------|
| 1. Пусковой выключатель          | 6. Провод питания         |
| 2. Кнопка фиксатора пылесборника | 7. Штекер в прикуриватель |
| 3. Насадка с вращающейся щёткой  | 8. Удлинительный шланг    |
| 4. Кнопка вкл./выкл. насадки     | 9. Узкие насадки          |
| 5. Тканевый фильтр               | 10. Соединитель шланга    |

### Комплектность:

- |                                 |                                   |
|---------------------------------|-----------------------------------|
| 1. Пылесос VC60 в сборе         | 4. Сумка для хранения - 1шт.      |
| 2. Насадка с вращающейся щёткой | 5. Инструкция и гарантийный талон |
| 3. Насадки со шлангом - 4шт.    |                                   |