

# StarLine M18 PRO v2

 [help.starline.ru/meiv2/instruktsiya-po-ekspluatatsii](http://help.starline.ru/meiv2/instruktsiya-po-ekspluatatsii)

## Инструкция по эксплуатации

### Общее описание

Универсальный трекер **StarLine M18 PRO v2** с возможностью блокировки двигателя позволяет определить местоположение объекта с помощью системы глобальной спутниковой навигации GPS+ГЛОНАСС. Трекер можно разместить в автомобиле, мотоцикле, катере или использовать для сопровождения ценного груза.

Отслеживать перемещения объекта можно с компьютера в личном кабинете на сайте [starline-online.ru](http://starline-online.ru) или в мобильном приложении StarLine 2. В гарантийном талоне указан **сервисный код** и **код активации**.

- **Сервисный код** - предназначен для первоначальной записи номера владельца (M1) в память устройства.
- **Код активации** - предназначен для добавления устройства в личный кабинет на сайте [starline-online.ru](http://starline-online.ru) или в мобильном приложении StarLine 2

Вы можете зарегистрировать новый или использовать Ваш существующий личный кабинет на сайте [starline-online.ru](http://starline-online.ru) или в мобильном приложении StarLine 2 и добавить туда устройство с помощью кода активации. Также трекер пришлет SMS-сообщение с координатами местоположения объекта с интернет-ссылкой на карту по запросу владельца.

Для автопарков отслеживание местоположения доступно в сервисе «StarLine Автопарк» на сайте [slon.vip](http://slon.vip).

### Технические характеристики

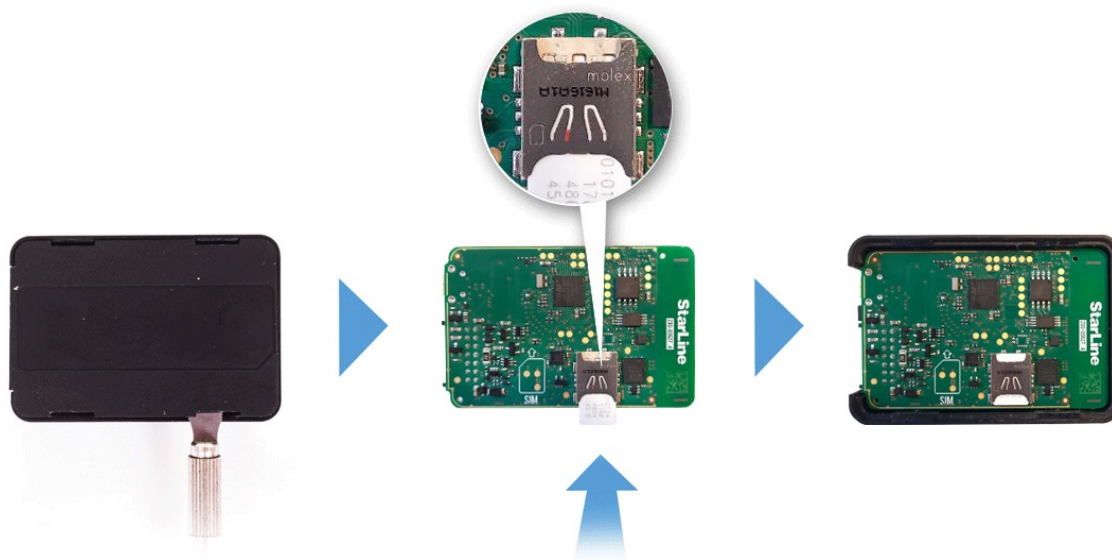
| Параметр                         | Значение              |
|----------------------------------|-----------------------|
| Стандарт GSM                     | 900-1800 МГц          |
| Количество SIM-карт              | 1 NanoSIM + 1 SIM-чип |
| Исполнение антенны GSM           | встроенная            |
| Исполнение GPS+ГЛОНАСС-приёмника | встроенный            |

|  |   |
|--|---|
| Интерфейсы                             | 1 USB   |
| Чувствительность GPS+ГЛОНАСС-приёмника | <ul style="list-style-type: none"> <li>• -148 дБм — «холодный» старт</li> <li>• -163 дБм — «горячий» старт</li> <li>• -165 дБм — в режиме слежения</li> </ul> |
| Напряжение питания                     | 8-32 В  |
| Диапазон рабочих температур            | от -40 °С до +85 °С   |
| Габариты основного блока               | 64x44x13,5 мм   |
| Вес                                    | 33 г  |

## Подключение трекера

### Установка SIM-карты

Откройте корпус трекера плоским металлическим предметом и установите SIM-карту в слот, расположенный на плате. После этого установите плату обратно в корпус и закройте крышку корпуса.

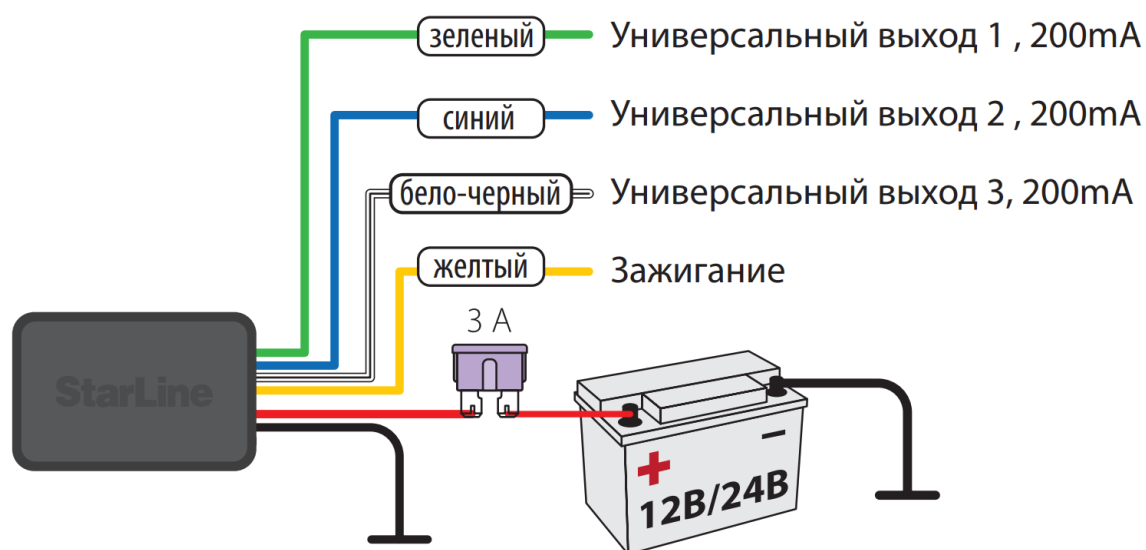


### Рекомендации по размещению

Трекер необходимо разместить так, чтобы его крышка (сторона с логотипом StarLine) была направлена в сторону неба. При установке корпус трекера нельзя заслонять металлическими предметами и покрытиями. Сигнал спутников GPS и ГЛОНАСС проходит сквозь стекло, пластмассу, декоративную обшивку дверей, но не проходит через металлический кузов, металлизированную тонировку и другие металлические предметы.

## Схема подключения StarLine M18 PRO v2

---



Для выполнения данного вида подключения рекомендуется обратиться к квалифицированным специалистам по установке.

### Настройка трекера

---

Для управление трекером и получения уведомлений запишите номер владельца (M1) в память устройства.

С номера M1 все команды отправляются без GSM-пароля. Для отправки команд с других номеров необходимо в начале текста с командой вводить установленный GSM-пароль (например, для запроса координат отправьте следующее SMS-сообщение 1234 40, где 1234 — GSM-пароль, 40 — номер команды).

Для записи телефонного номера, как телефона M1 (если он еще не записан) и создания GSM-пароля, совершите звонок на номер устройства и задайте GSM-пароль в тональном режиме или отправьте SMS-команду XXXX M1 YYYY TEL,

где XXXX — сервисный код, указанный в гарантийном талоне,

YYYY — GSM-пароль (4 произвольные цифры),

TEL — телефонный номер в формате +7XXXXXXXXXX, который будет записан как M1.

Список SMS-команд приведен в таблице:

| <b>SMS-команда</b> | <b>Описание</b>   |
|--------------------|---|
| 40                 | Запрос координат.   |
| GPS                |   |
| XXX                | Запрос баланса SIM-карты,<br>где XXX — код запроса оператору баланса (USSD-запрос). |
| 45                 | Запрос баланса SIM-карты и качества сигнала GSM+GPRS.                               |
| БАЛАНС             |   |
| ДЕНЬГИ             |   |
| BALANCE            |   |
| MONEY              |   |
| 06                 | Запрос GSM-пароля.  |
| GSMPSW?            |   |
| 07                 | Запрос списка телефонов, записанных в память трекера.                               |
| ТЕЛ                |   |
| ТЕЛЕФОНЫ           |   |
| TEL                |   |
| PHONES             |   |
| 09                 | Запрос информации о качестве сигнала GSM, версии ПО<br>компонентов системы.         |
| ИНФО               |   |
| INFO               |   |

|                         |  |
|-------------------------|--|
| 0000XXXX                | Запись нового гостевого GSM-пароля,  |
| 0000 XXXX               | где XXXX — новый пароль  |
| GSMPSWXXXX              |  |
| GSMPSW XXXX             |  |
| 000111XXX               | Запись нового телефона M1,   |
| 000111 XXX              | где XXX - новый номер телефона в формате +7XXXXXXXXXXXX.   |
| M111XXX                 | Телефон владельца (M1) удалить нельзя.   |
| M111 XXX                |  |
| ZZZZ9900PIN11XXX        | Экстренная смена номера владельца M1,  |
| ZZZZ 9900 PIN 11<br>XXX | где ZZZZ — GSM-пароль (необходимо указывать при отправке с гостевых телефонов);<br>PIN — код экстренного выключения охраны (присылается на номер M1 в тексте приветственной SMS после включения или перезагрузки устройства) |
| ZZZZЭM1PIN11XXX         | XXX — новый номер телефона. Номер телефона должен начинаться с '+', далее код страны и номер телефона внутри страны, содержать не меньше 5 цифр.   |
| ZZZEM1PIN11XXX          | Данную команду можно отправить с любого телефона.  |
| 00961                   | Запрашивать GSM-пароль для M1.   |
| M1PSW+                  |  |
| 00960                   | Не запрашивать GSM-пароль для M1.  |
| M1PSW-                  |  |
| 00550                   | Отключение GPRS.   |
| GPRS-                   |  |

|                    |  |
|--------------------|--|
| 00551              | Включение GPRS.  |
| GPRS+              |  |
| GPRS?              | Запрос состояния GPRS.   |
| 00520              | Отключение SMS-оповещения о переходе в роуминг.  |
| 00521              | Включение SMS-оповещения о переходе в роуминг.   |
| 00522              | Включение SMS-оповещения о переходе в роуминг с автоматическим отключением GPRS.   |
| 00523              | Включение GPRS в роуминге.   |
| 00524              | Отключение GPRS в роуминге.  |
| APN NAME LOGIN PSW | <p>Запись APN для доступа в Интернет активной SIM-карты, где:</p> <p>NAME — имя APN, обязательный параметр (например, <a href="http://internet.mts.ru">internet.mts.ru</a>);</p> <p>LOGIN PSW — логин и пароль для доступа, необязательные параметры (например, mts mts).</p> <p>Если не указывать ни одного параметра, то значение настройки будет удалено.</p> |
| ПЕРЕПРОШИВКА       | Обновление программного обеспечения  |
| K1+                | Включение универсального выхода №1   |
| K1-                | Выключение универсального выхода №1  |
| K2+                | Включение универсального выхода №2   |
| K2-                | Выключение универсального выхода №2  |
| K3+                | Включение универсального выхода №3   |
| K3-                | Выключение универсального выхода №3  |

## Мониторинг

---

Отслеживайте местоположение объекта онлайн на сайте [starline-online.ru](http://starline-online.ru) или в мобильном приложении StarLine.

Для автопарков отслеживание местоположения онлайн доступно в сервисе «StarLine Автопарк» на сайте [slon.vip](http://slon.vip).

В трекере предусмотрено три режима мониторинга:

### **мониторинг по включению зажигания или датчику движения (по умолчанию)**

В этом режиме отслеживание местоположения объекта начинается после начала движения.

### **постоянное отслеживание местоположения**

В этом режиме мониторинг объекта осуществляется постоянно.

### **мониторинг каждые 30 минут**

В этом режиме трекер каждые 30 минут включает ГЛОНАСС/GPS-приемник. Если спутники не будут найдены, то приемник будет выключен через 5 минут.

Выбрать удобный режим мониторинга можно в мобильном приложении Starline 2

## Режим маяка

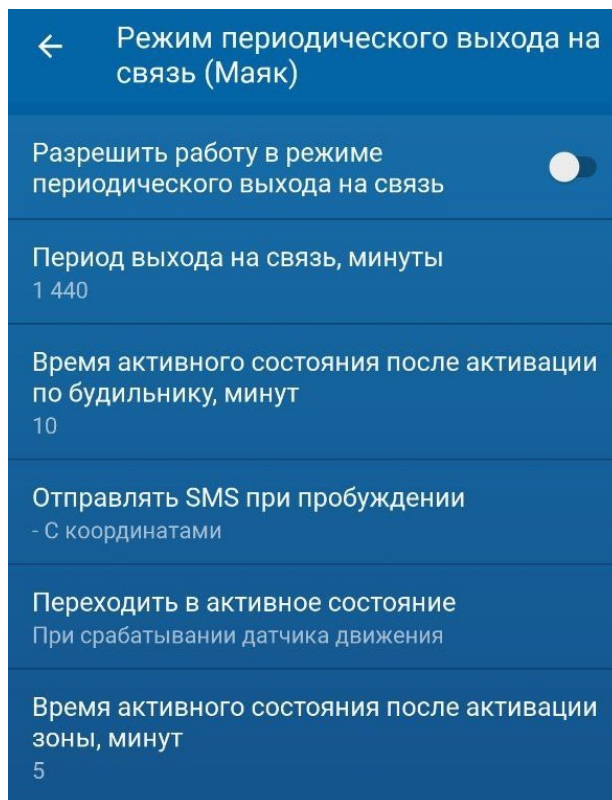
---

В M18 PRO v2 реализован программируемый режим периодической активности, что гарантирует сложность обнаружения устройства сканерами и снижает энергопотребление.

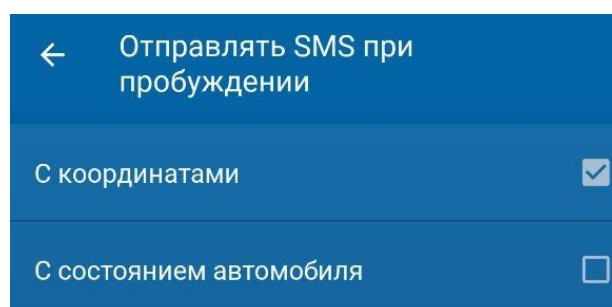
Для настройки режима воспользуйтесь приложением Starline 2.

В приложении на Android откройте: Настройки - Расширенные настройки - Режим периодического выхода на связь (Маяк).

В приложении на iOS откройте: Настройки устройства - Телематика - Режим периодического выхода на связь (Маяк).



При включении "Разрешить работу в режиме периодического выхода на связь" устройство отсчитывает "Время активного состояния, минут" и переходит в пассивное (отключает GSM, GPS). В этом состоянии события сохраняются в черный ящик, контролируются зоны (зажигание, датчик движения). Находясь в пассивном состоянии устройство отсчитывает время до перехода в активное состояние. По завершению таймера устройство переходит в активное состояние (включает GSM, если нужно GPS, устанавливает соединение с сервером, выгружает черный ящик и т. д.) на время установленное в настройке "Время активного состояния после активации будильника, минут".



Если установлена одна из настроек "Отправлять SMS при пробуждении", то при каждом пробуждении устройства отправляет SMS с координатами или состоянием, или и тем и другим на телефон M1.





При выборе одного из вариантов настройки "Переходить в активное состояние" устройство переходит в активное состояние согласно настройке на время, указанное в настройке "Время активного состояния после восстановления зоны, минут".