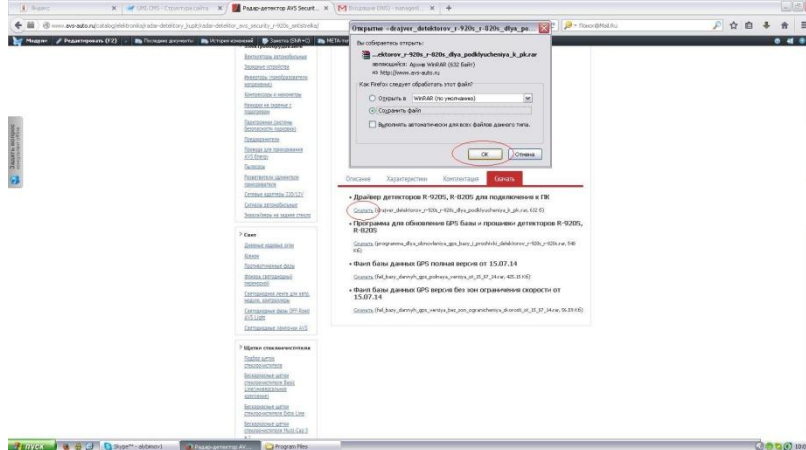


# Установка драйвера

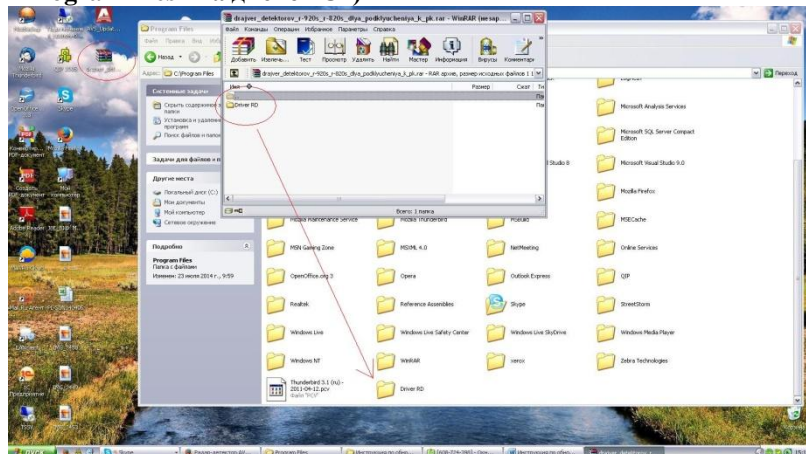
-перед подключением детектора к вашему компьютеру, зайдите на наш сайт [www.avs-auto.ru](http://www.avs-auto.ru) и на странице радар-детектора AVS R-920S нажмите на вкладку «Скачать»



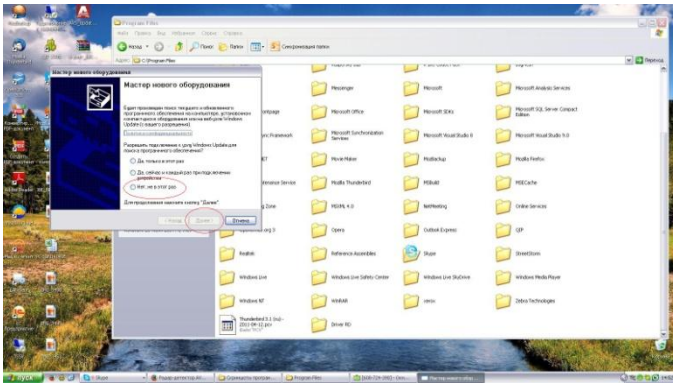
-скачайте архив «Драйвер детекторов R-920S, R-820S для подключения к ПК»



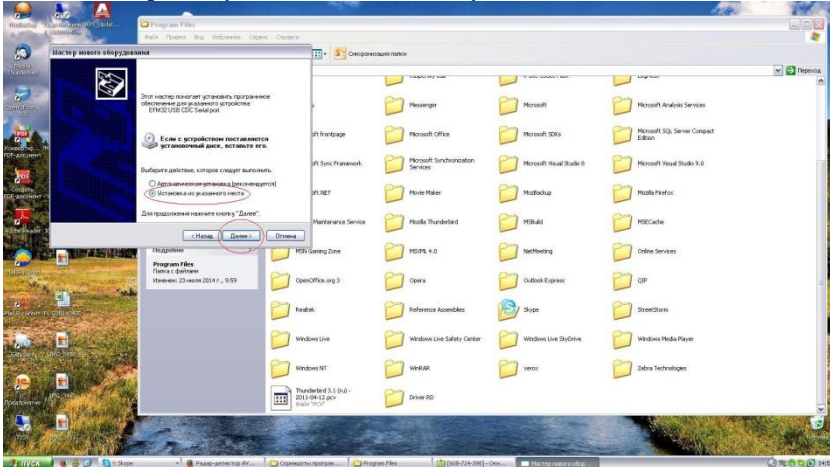
-извлеките из архива папку «Driver RD» в одну из папок на вашем компьютере (например в папку «Program files» на диске «C»)



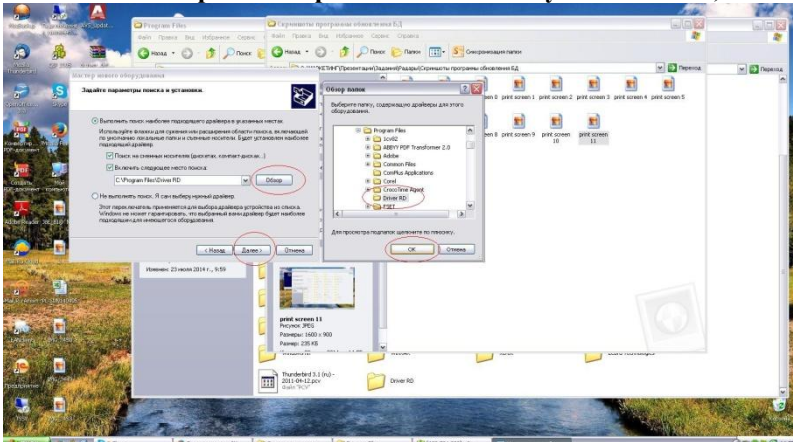
-подключите радар-детектор к вашему компьютеру с помощью USB кабеля (кабель в комплекте)  
-на дисплее вашего компьютера появится окно «Мастер нового оборудования», выберите пункт «Нет, не в этот раз» и нажмите «Далее»



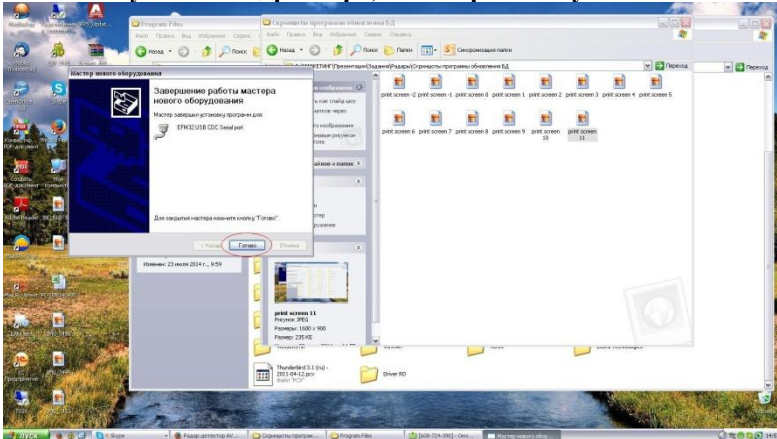
-затем выберите пункт «Установка из указанного места» и нажмите «Далее»



-нажмите «Обзор» и выберите в списке папку «Driver RD»,затем нажмите «ОК» и «Далее»

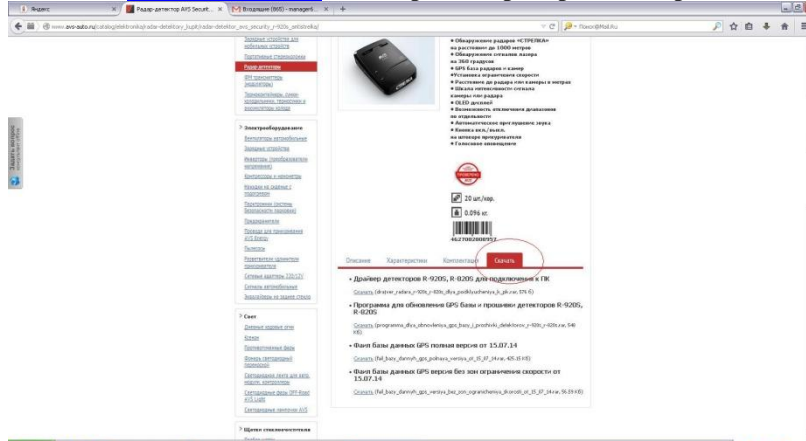


-начнётся установка драйвера, по завершении установки нажмите «ОК»

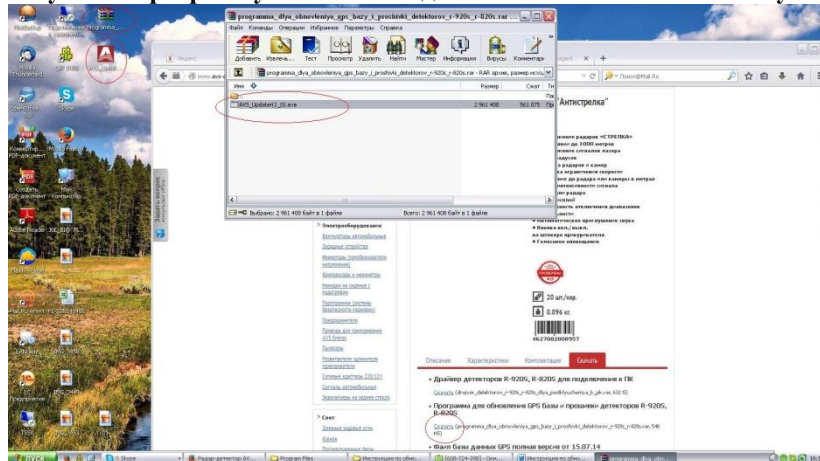


# Установка обновленной базы GPS/прошивки

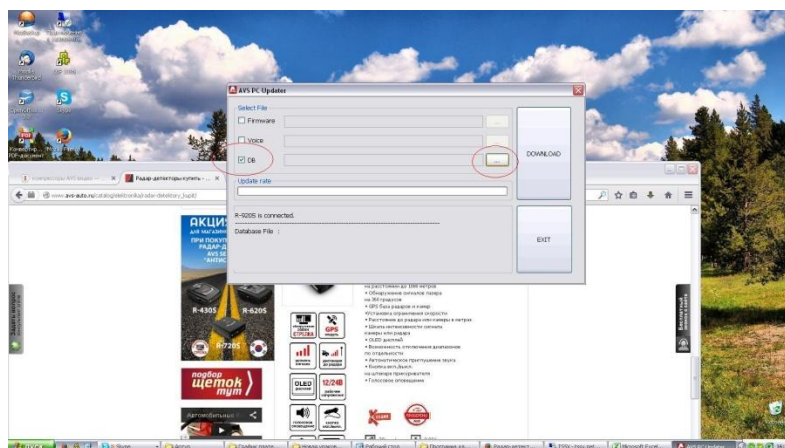
-подключите радар-детектор к вашему компьютеру (предварительно установив драйвер), зайдите на наш сайт [www.avs-auto.ru](http://www.avs-auto.ru) и на странице радар-детектора AVS R-920S нажмите на вкладку «Скачать»



-скачайте архив «Программа для обновления GPS базы и прошивки детекторов R-920S, R-820S» и архив с файлом базы данных, извлеките оба файла из архивов на рабочий стол вашего компьютера, запустите программу обновления двойным нажатием на иконку «AVS Updater (1.0)»

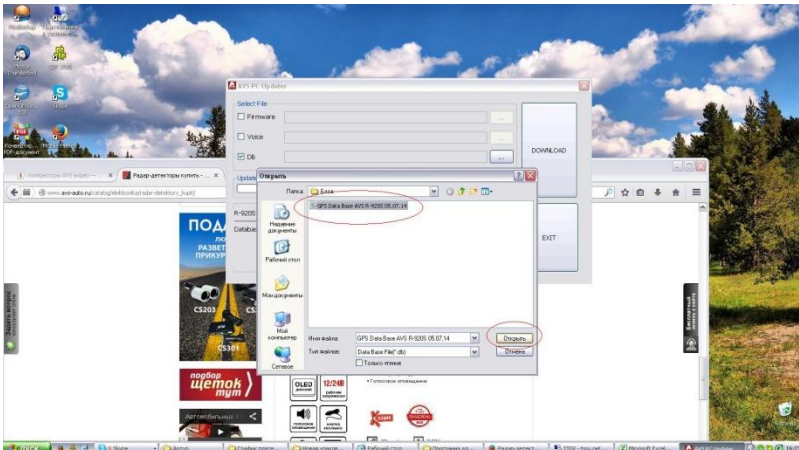


-в окне программы по обновлению выберите нужный пункт, в зависимости от того, что вы хотите обновить («Firmware»-прошивка, «Voice»-голосовые оповещения, «DB»-база данных GPS), мы рассмотрим процесс обновления на примере обновления базы данных GPS, выберите пункт «DB» и нажмите на кнопку обзора справа

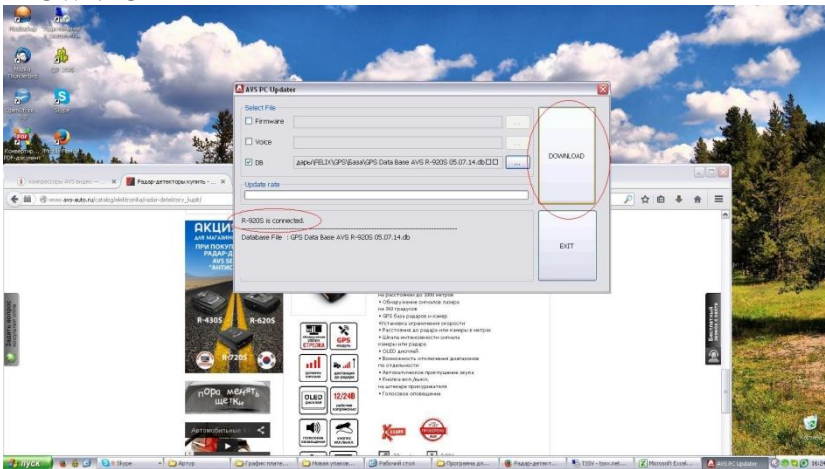


-в открывшемся окне выберите обновлённый файл базы данных и нажмите «Открыть»

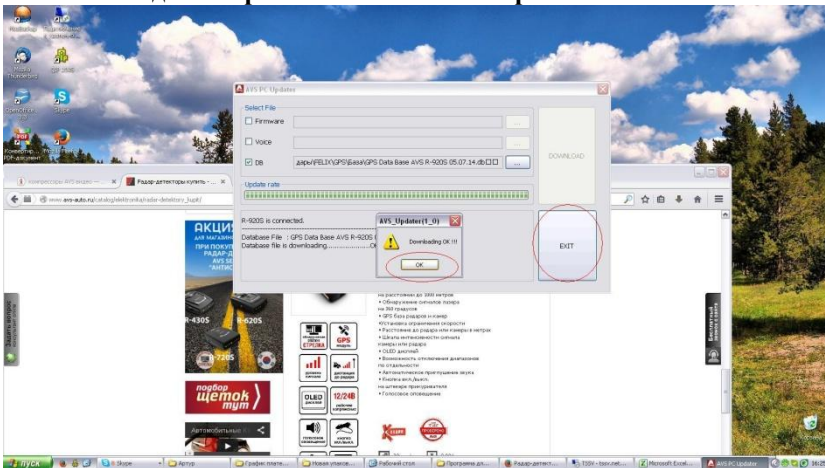




**-ОБРАТИТЕ ВНИМАНИЕ,если детектор подключён и драйвер установлен правильно в нижней части окна программы обновления будет надпись «R-920 is connected», если надпись есть, нажмите «DOWNLOAD»**



**-после завершения установки появится окно «Downloading OK!!!», нажмите «OK» и «EXIT»  
-отключите детектор от вашего компьютера**



**Обновление базы данных GPS закончено! Следите за новыми обновлениями на нашем сайте [www.avs-auto.ru](http://www.avs-auto.ru)**